

A **Gesund**

JL **Juli 2014: plötzlich Schmerzen am Morgen ganzer Körper, konnte sich kaum bewegen**

T 37.7°

1. Spital: «Polyalgies»

Antibiotika

Borrelia neg.

LP o.B.

RF, ANCA, DNA, Phospholipid-Ak neg.

BSR 45, CRP 188

CPK 28

Knie-Pkt: keine Kristalle

Becken-Rö: o. B.

Rö Becken



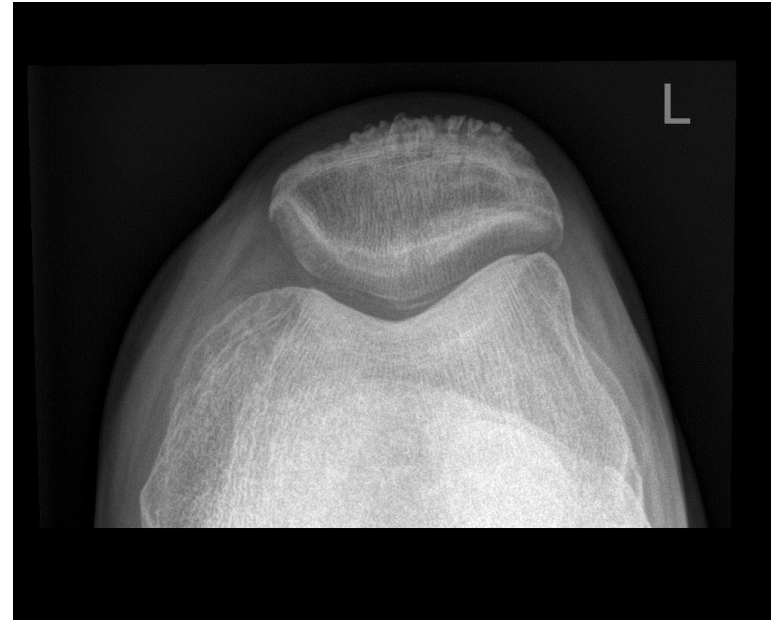
- JL** Schmerzen immer
ganz stark 4 – 5 Uhr morgens
- Schultern bei Bewegung, Draufliegen
 - Knieschmerzen, Schwellung
- 2. Spital:** 2 Tage ohne Ergebnis
Hepatitis-Serologie neg.
- 3. Spital:**
- Schmerzen in Schultern
 - Handgelenken
 - MCP I-V re, Steifigkeit li
 - Knieschmerzen li

- K** **Schulter ab 35° Fl./Abd. schmerzhaft**
- AC-Gelenke druckdolent**
- HG bds. Synovitis**
- MCP III –V re, PIP III re Synovitis**
- MCP li, Gänslen pos.**
- Knie li Synovitis**

Rö Händer



Rö Knie





US: **Synovitiden Hüfte (+ Tenovaginitis)**
 Erguss Biz-Sehne bds., Bursitis

subdeltoidea

Ac-Gelenke, Knie li

Knie-Pkt.: **33 ml**

3'500 Zellen (32% Poly)

keine Kristalle

**Dg: Polymyalgisches Syndrom bei seroneg.
Polyarthrititis late onset**

**Th: Pred 50 mg 3 Tage
sofort praktisch ohne Schmerzen
MTX**

Polyarthritits late onset (Alters-Polyarthritits)

- oft mit Polymyalgie**
- Seronegativ**
- DD CPPD**
 - Hypothyreoidismus**
 - Neoplasie**
 - Vaskulitis**
 - Spondyloarthropathie**